

KVĚTEN | v Museu Kampa

"Vydrží-li kultura, přežije národ"

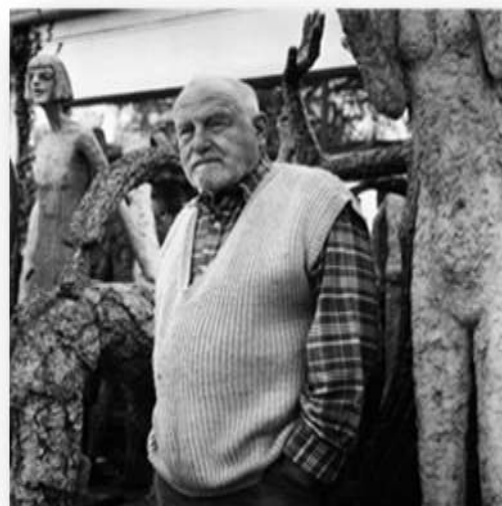
"If a nation's culture survives, then so too does the nation."

Jan Mládek

NOC LITERATURY V MUSEU KAMPA:

Museum Kampa se stává součástí projektu Noc literatury, který proběhne 12. května 2010 v Praze. Již čtvrtý ročník projektu Českých center, který české veřejnosti kreativním způsobem přiblíží pestrost současné literární Evropy a kouzlo velkých i malých literatur. V průběhu jednoho večera budou známé tváře české kulturní scény číst ukázky z nových překladů děl evropských autorů na atraktivních či běžně nedostupných místech Prahy a je nám potěšením, že i v Museu Kampa.

Organizátorem projektu jsou Česká centra. Hlavními partnery projektu jsou EUNIC (Kulturní instituty zemí EU), Zastoupení EK v ČR, ČSOB, Svět knihy a Labyrint revue.

**Besedy na mlejně:****Beseda s Olbramem Zoubkem**

středa 5. 5. 2010, v 19 hodin

Olbram Zoubek je sochař, jehož tvorba již dávno pronikla do veřejného prostoru a je výrazně zastoupena ve sbírkách Museu Kampa. Řadí se k osobnostem, které spoluurčovaly vývoj progresivního umění již od konce padesátých let. Beseda se bude týkat nejen jeho díla, ale i tvorby jeho ženy - sochařky Evy Kmentové, která se stala jednou z neoriginálnějších umělkyní druhé poloviny minulého století.

Museum Kampa

Nadace Jana a Medy Mládkových / The Jan and Meda Mladek Foundation

U Sovových mlýnů 2, 118 00 Praha 1

Tel.: 257 286 147, fax: 257 286 113, e-mail: katerina.triskova@museumkampa.cz, www.museumkampa.cz



Beseda s Věrou Janouškovou

středa 2. 6. 2010, v 19 hodin

Po raných realistických sochách začala Věra Janoušková experimentovat s různými materiály, jejich spojením

a také výrazně zjednodušila figuru. Před polovinou šedesátých let začala sestavovat objekty a reliéfy ze starých smaltovaných předmětů. Tehdy se přiblížila mezinárodnímu proudu nového realismu a pop artu. Byla zakládající členkou skupiny UB 12, patřila do okruhu nové figurace. Stala se jednou z neoriginálnějších českých sochařek.

MUZEJNÍ KUFŘÍK

Přijďte si prodloužit prázdniny plné her. Museum Kampa pro Vás připravilo netradiční prohlídku v podobě Muzejního kufříku. Kufřík plný umění a překvapení se stane Vaším zábavným průvodcem. Velmi rádi Vám ho zapůjčíme zdarma ke každé platné vstupence.



Museum Kampa

Nadace Jana a Medy Mládkových / The Jan and Meda Mladek Foundation

U Sovových mlýnů 2, 118 00 Praha 1

Tel.: 257 286 147, fax: 257 286 113, e-mail: katerina.triskova@museumkampa.cz, www.museumkampa.cz

WORKSHOPY A ANIMAČNÍ PROGRAMY

Tyto programy na objednávku jsou vhodné pro školní či zájmové skupiny, rodiny s dětmi i skupiny dospělých.

Vedle široké nabídky animačních programů a workshopů ke stálé sbírce Musea Kampa Vám nabízíme nové programy ke všem probíhajícím krátkodobým výstavám!

Více na www.museumkampa.cz/programy



PŘIDEJTE SE K PŘÁTELŮM MUSEA KAMPA. DVEŘE NAŠEHO MUZEA PRO VÁS BUDOU STÁLE OTEVŘENY!

Společnost Přátel Musea Kampa sdružuje příznivce výtvarného umění. Vstupem mezi Přátele Musea získáte řadu různých výhod a bonusů. Přínos pro členy Přátel Musea Kampa spočívá v možnosti volného vstupu do stálých expozic a na krátkodobé výstavy a v účasti na přednáškách, odborných výkladech k vybraným výstavám a dalších aktivitách, o nichž jsou členové pravidelně informováni.

Členské příspěvky využíváme výhradně pro péči o sbírky a uskutečňování výstavního programu. Pomohou nám také při přípravě ostatních programů, jako je Muzejní noc, Dětský den a jiné akce pro členy přátel muzea nebo pro děti z dětských domovů Klokánek.

Bude nám ctí, pokud se i Vy stanete členem společnosti Přátel Musea Kampa a podpoříte tak naše muzeum.

Bližší informace získáte na našich webových stránkách:

<http://www.museumkampa.cz/cs/Pratele-Musea-5.htm>

Museum Kampa

Nadace Jana a Medy Mládkových / The Jan and Meda Mladek Foundation

U Sovových mlýnů 2, 118 00 Praha 1

Tel.: 257 286 147, fax: 257 286 113, e-mail: katerina.triskova@museumkampa.cz, www.museumkampa.cz