

DUBEN | v Museu Kampa

"Vydrží-li kultura, přežije národ"

"If a nation's culture survives, then so too does the nation."

Jan Mládek

VÝSTAVBA KLIMATIZACE - ON-LINE



Spustili jsme pro Vás nový projekt on-line výstavby klimatizace v Museu Kampa. Výstavba klimatizace je uskutečňována díky podpoře Magistrátu Hlavního města Prahy, v jehož vlastnictví se budova Sovových mlýnů nachází. Během přestavby a rekonstrukce objektu, která se uskutečnila v roce 2000 bylo náročné technické vybavení, které kulturní instituce vyžaduje, nainstalována jen do části objektu. Nápravu těchto nedostatků a informace o aktuálním stavebním dění v Museu Kampa naleznete na nových stránkách. Stručný přehled aktualit zachycuje nejdůležitější a nejzajímavější práce, které v museu probíhají. Texty doplňují reportážní fotografie zachycující to nejpodstatnější, co se v uplynulých měsících na stavbě událo, a především co už bylo úspěšně dokončeno.

Prvním prostorem, kterého se výstavba vzduchotechniky dotkla a tedy prvním prostorem, který už je dokončen a předán museu a návštěvníkům k užívání, se stal výstavní prostor Konírny a musejní obchod. V Konírně našla své dočasné působiště expozice Středoevropského moderního umění. Kurátor musea Jiří Machalický připravil výběr toho nejlepšího speciálně pro tento nově zrekonstruovaný prostor.



Informace o průběhu klimatizace se aktuálně dozvíte na našich webových stránkách.

<http://www.museumkampa.cz/cs/Klimatizace-v-Museu-Kampa-189.htm>

Museum Kampa

Nadace Jana a Medy Mládkových / The Jan and Meda Mladek Foundation

U Sovových mlýnů 2, 118 00 Praha 1

Tel.: 257 286 147, fax: 257 286 113, e-mail: katerina.triskova@museumkampa.cz, www.museumkampa.cz

Besedy na mlejně:

Beseda s Alenou Kučerovou

Ve středu 7. 4. 2010, v 19 hodin

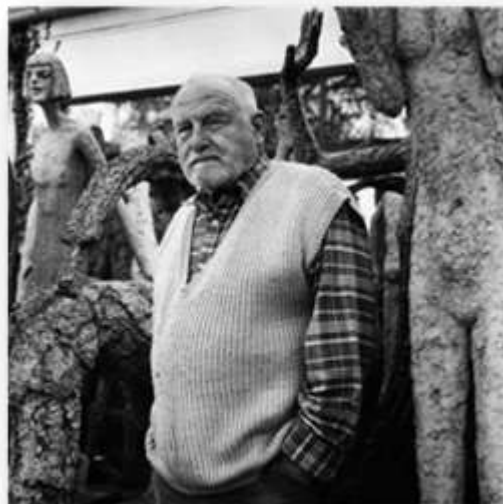
Alena Kučerová se řadí k nejvýznamnějším osobnostem českého umění od šedesátých let až do současnosti. Objevila originální metodu perforace zinkových desek, ze kterých tiskne působivé, střídavě řešené grafické listy. Zabývá se figurálními i krajinnými motivy, dospěla i k čisté abstrakci. V posledních letech, kdy se přestala věnovat grafice, vytváří jemné a křehké, až minimalistické objekty.



Beseda s Olbramem Zoubkem

Ve středu 5. 5. 2010, v 19 hodin

Olbram Zoubek je sochař, jehož tvorba již dávno pronikla do veřejného prostoru a je výrazně zastoupena ve sbírkách Músea Kampa. Řadí se k osobnostem, které spoluurčovaly vývoj progresivního umění již od konce padesátých let. Beseda se bude týkat nejen jeho díla, ale i tvorby jeho ženy - sochařky Evy Kmentové, která se stala jednou z neoriginálnějších umělkyně druhé poloviny minulého století.



MUZEJNÍ KUFŘÍK

Přijďte si prodloužit prázdniny plné her. Museum Kampa pro Vás připravilo netradiční prohlídku v podobě Muzejního kufříku. Kufřík plný umění a překvapení se stane Vaším zábavným průvodcem. Velmi rádi Vám ho zapůjčíme zdarma ke každé platné vstupence.

WORKSHOPY A ANIMAČNÍ PROGRAMY

Tyto programy na objednávku jsou vhodné pro školní či zájmové skupiny, rodiny s dětmi i skupiny dospělých.

Vedle široké nabídky animačních programů a workshopů ke stálé sbírce Musea Kampa Vám nabízíme nové programy ke všem probíhajícím krátkodobým výstavám!

Více na www.museumkampa.cz/programy



DOPORUČUJEME NAVŠTÍVIT RESTAURACI V PROSTORÁCH SOVOVÝCH MLÝNŮ

Museum Kampa pro Vás společně s restaurací Mlýny připravilo speciální akci. Ke každé vstupence získáte poukázku na kávu **zdarma**. Ke kávě Vás jistě potěší bohatý výběr domácích zákusků, které vytvoří sladkou tečku za příjemně stráveným dnem. Využijte také polední a dětská menu.

Těšíme se na Vás denně od 11.00 do 23.00hod.

info@restauracemlyny.cz

www.restauracemlyny.cz

Tel: 724 699 565



Museum Kampa

Nadace Jana a Medy Mládkových / The Jan and Meda Mladek Foundation

U Sovových mlýnů 2, 118 00 Praha 1

Tel.: 257 286 147, fax: 257 286 113, e-mail: katerina.triskova@museumkampa.cz, www.museumkampa.cz